

第二章 4-2 笠井商店会関係 写真アルバム



発見された肩付近は
膠と釘で取り付けられた
水晶は牧野良香先生が寄贈された

改修以前の観世音



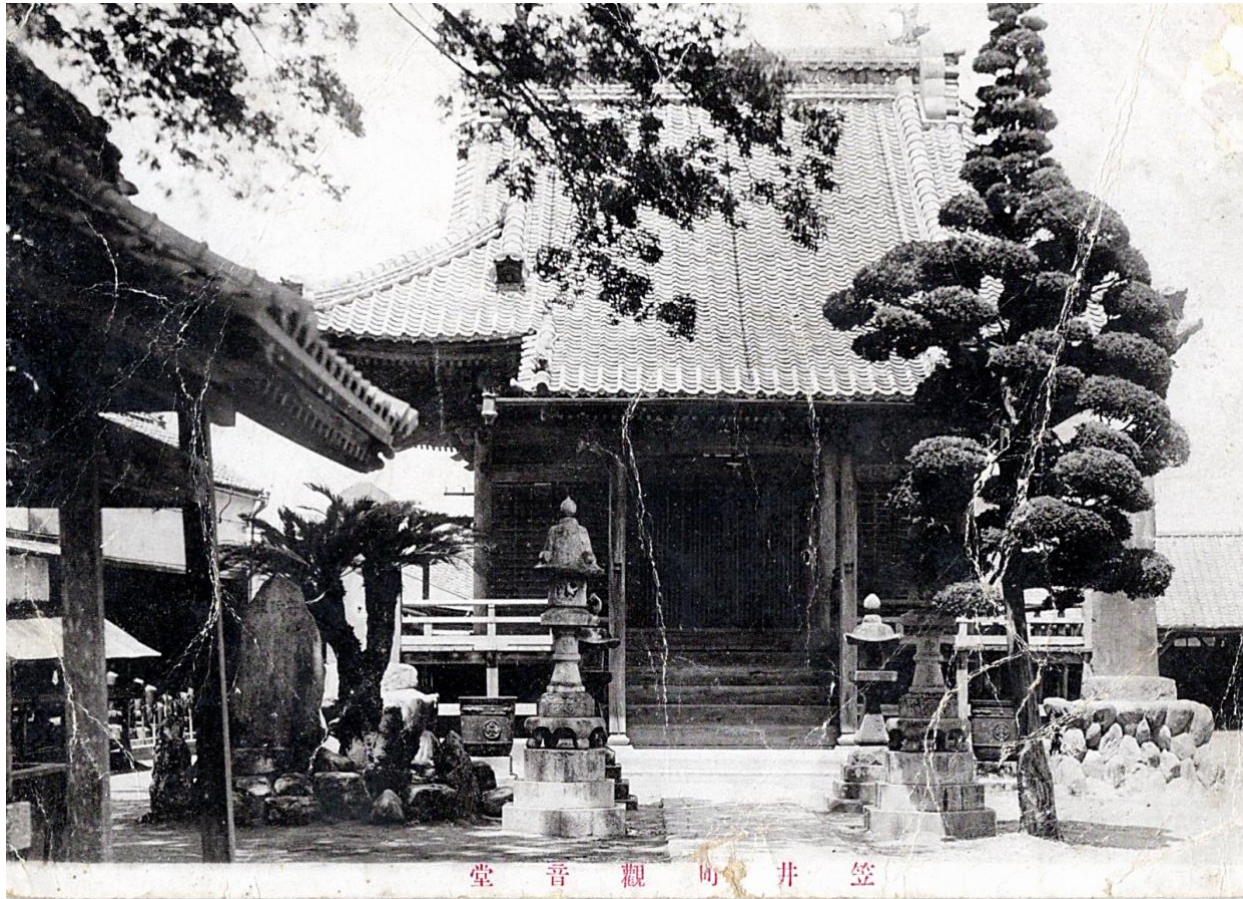
上町の「にこにこ会」の旗 三島膏は松島授三郎の家伝薬

松下弘十は西楽典学社の会長だ。と

八木屋松下松榮堂



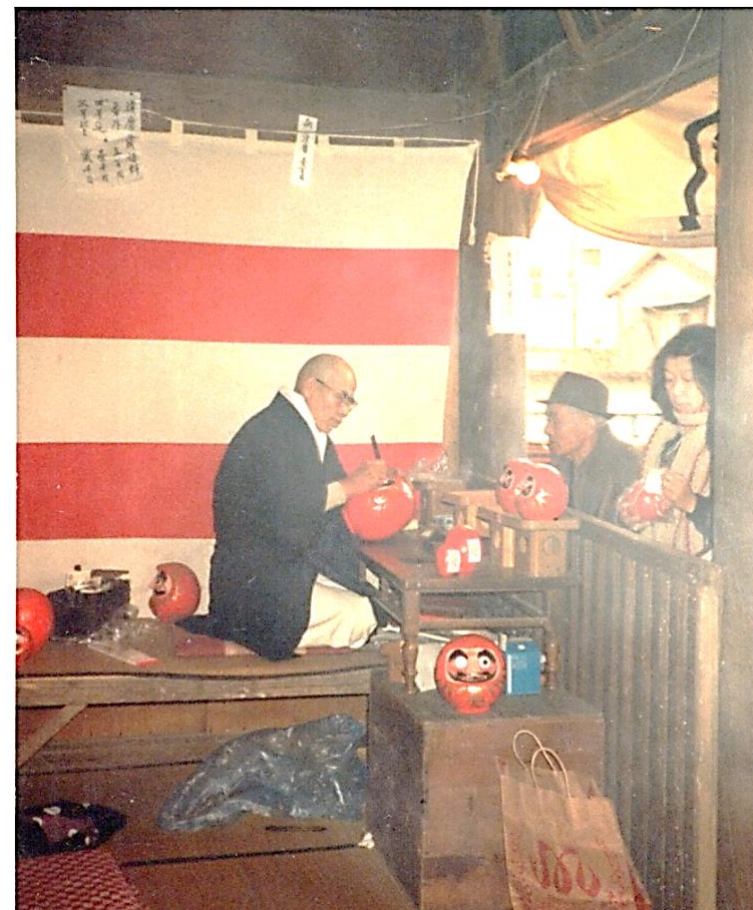
観音堂の正面は天水桶 明治 44 年御開帳の碑。大正 15 年関東大震災の碑
明治 23 年観音堂移築の寄付単の碑がある。戦前の写真



SBS テレビ
イブアイしずおか
小沼みのり



観音堂・北窓にて祈祷を書いている



福来寺の廻り舞台の床。
縁の下は、滑車が残っている。
柱の土台は大きな石の上に柱があった。

コンクリートで基礎を固めて補修した。
縁の下には、サーカスの材木が
大量に置いてあった、



平成 15 年達磨市 第一テレビ生中継 那須洋子アナ



平成 8 年 1 月 10 日



木藤たかお静岡まるごとテレビ生中継
森きっこアナ



達磨会館の前の桜の樹木を伐採した
達磨会館は、雨漏りがしていた。
トタンは錆びていた。



遠州大念仏 貴平組 (盆供養会に奉納)